

公园自动气象站



北京宝利恒科技有限公司

地址：北京海淀区天秀路 10 号中国农大国际创业园 7 层

电话：010-62827929 传真：010-62828813

网址：www.blhtech.cn Email: sales@blhtech.cn

系统简述

该系统包含监测终端和软件平台的整体系统，用以解决湿地公园生态环境的连续监测，环境信息实时采集，上报，展示，以及环境污染预警发布。对公园和保护区的气象环境、土壤环境、水质环境以及空气质量进行监测。数据通过 **GPRS** 无线传输到云平台，各级管理人员可以通过远程访问查看数据。数据可以连接大屏，对外发布。该方案包括前端监测设备和信息管理发布平台。



监测内容

- 1) 气象环境：空气温度，相对湿度，风速，风向，降雨量，辐射
- 2) 空气环境： PM10， PM2.5， 负氧离子、
- 3) 噪音监测

系统特点

- 1) 监测湿地公园各方面环境要素，气象、水文水质、土壤、空气质量。

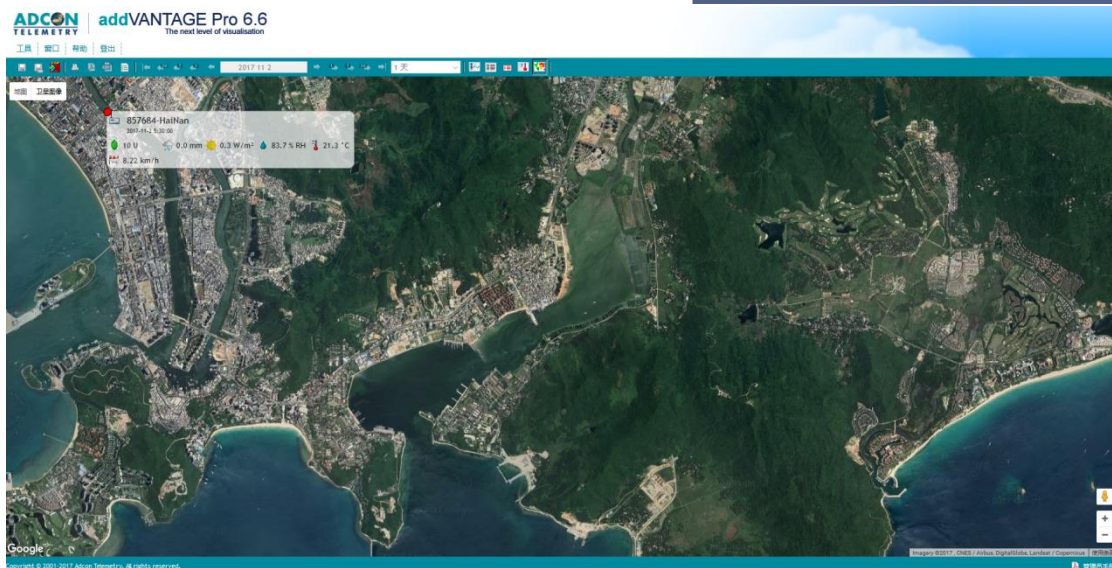
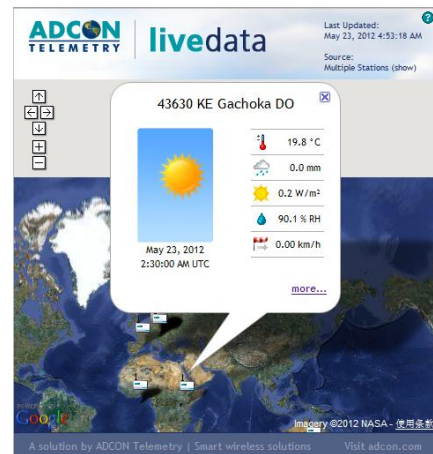
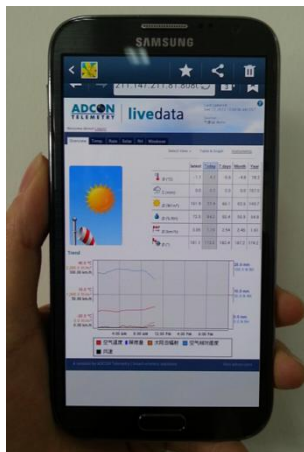
- 2) 设置污染预警发布系统，辅助保护区应急管理
- 3) 云服务平台，B/S 架构软件平台，可随时查看、下载和在线分析数据。
- 4) 世界气象组织(WMO)标准仪器，德国制造生产。20 年在线环境经验，品质保障。
- 5) 集成德国 OTT、德国 LUFFT、美国哈希、荷兰 Kipp&Zone 等多家一流品牌公司提传感器，
保证传感器的精度，稳定性，和环境耐受力。
- 6) RTU(遥测数采) 高度集成传统的数据采集器，数据传输单元，电池等，IP67 防水，野外
耐受能力极强。
- 7) 数据有 RTU ，网关和服务器三级缓存，断点数据主动续传，保证数据的完整不丢失。
- 8) 数据传输协议加密，保证数据传输安全，不被恶意截获和解析。

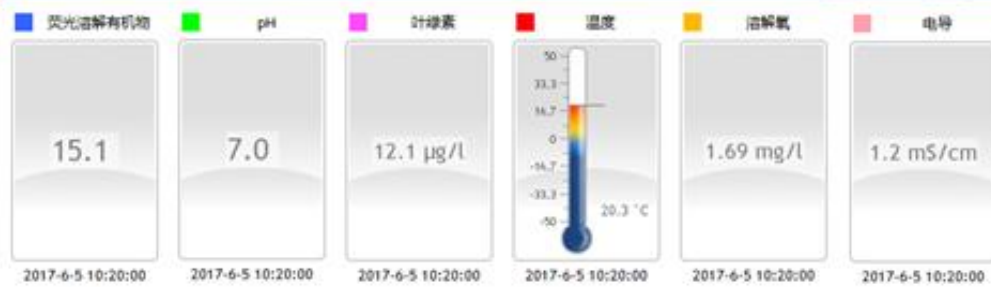
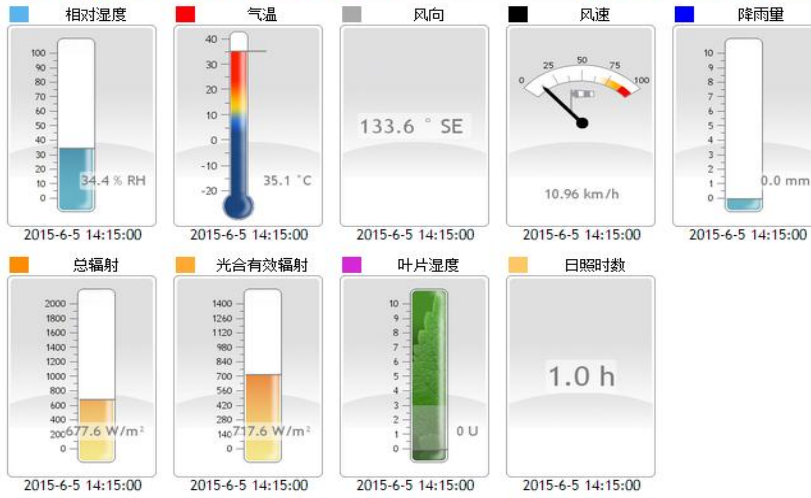
系统组成

- 1) 云平台，网关，服务器
- 2) 监测站：遥测数采，气象传感器，空气质量传感器，负氧离子

云平台 Advantage Pro

Advantage Pro 是德国 **ADCON** 公司软件工程团队师从 **1994** 年开发监测系统软件平台，不断更新升级数十版，目前已经是 **6.6** 版本，功能强大，运行稳定，界面友好，画面精致。采用 **B/S** 架构，用户不用安装任何软件，通过普通上网的 **IE**，**Foxfire** 浏览器就能操作软件，普通 **PC** 电脑和 **Iphone** 等智能手机都能访问操作软件。用户可以在平台上查看以各种形式展示的数据，同时还可以对数据进行很多的在线分析和在线计算处理。可以连接大屏幕发布实时监测数据。





	日期	气温	相对湿度	风速	风向	降雨量
气温 18.8 °C (2015-5-26 23:45:00)	2015-5-26 17:00:00	28.3 °C	61.4 % RH	12.83 km/h	130.7 ° SE	0.0 mm
	2015-5-26 17:15:00	28.1 °C	63.8 % RH	11.45 km/h	141.5 ° SE	0.0 mm
相对湿度 92.6 % RH (2015-5-26 23:45:00)	2015-5-26 17:30:00	27.7 °C	65.0 % RH	11.81 km/h	160.2 ° SSE	0.0 mm
	2015-5-26 17:45:00	27.3 °C	64.6 % RH	11.69 km/h	150.3 ° SSE	0.0 mm
	2015-5-26 18:00:00	26.9 °C	66.6 % RH	12.35 km/h	144.4 ° SE	0.0 mm
	2015-5-26 18:15:00	26.4 °C	69.5 % RH	10.32 km/h	136.7 ° SE	0.0 mm
风速 2.57 km/h (2015-5-26 23:45:00)	2015-5-26 18:30:00	25.8 °C	72.5 % RH	8.45 km/h	134.4 ° SE	0.0 mm
	2015-5-26 18:45:00	25.2 °C	74.0 % RH	8.36 km/h	133.3 ° SE	0.0 mm
	2015-5-26 19:00:00	24.3 °C	76.8 % RH	5.64 km/h	131.6 ° SE	0.0 mm
风向 133.0 ° SE (2015-5-26 23:45:00)	2015-5-26 19:15:00	23.4 °C	80.7 % RH	5.68 km/h	140.0 ° SE	0.0 mm
	2015-5-26 19:30:00	22.9 °C	81.4 % RH	6.47 km/h	155.7 ° SSE	0.0 mm
	2015-5-26 19:45:00	22.7 °C	80.9 % RH	6.86 km/h	148.2 ° SSE	0.0 mm
	2015-5-26 20:00:00	22.2 °C	82.1 % RH	6.86 km/h	151.2 ° SSE	0.0 mm
降雨量 0.0 mm (2015-5-26 23:45:00)	2015-5-26 20:15:00	21.7 °C	83.6 % RH	6.32 km/h	137.6 ° SE	0.0 mm